

# Symptomes

## Mauvaise performance

Le cheval n'est pas au top. Il a l'air dérangé pendant le travail. Le cheval ne prend pas de poids.

## Coliques

Les chevaux avec des ulcères sont plus souvent inconfortable dans l'abdomen après avoir mangé.

## Comportement

Les chevaux avec des comportements stéréotypique ont plus souvent des ulcères. Les chevaux peuvent être nerveux, agressifs et même montrer des signes d'automutilation.

# Traitements

## Environnement

Changer l'environnement du cheval est très important.

- Contact avec d'autres chevaux
- Sortir en prairie
- Adapter son quotidien pour subir moins de stress

## Alimentation

Le cheval doit recevoir une alimentation adaptée.

- foin à volonté
- Maximum 0.2 g de sucres/amidon par repas (plusieurs petits repas si besoin)
- Remplacer les sucres par l'huile si besoin d'énergie
- On peut compléter en luzerne granulé pour l'effet tampon de l'estomac

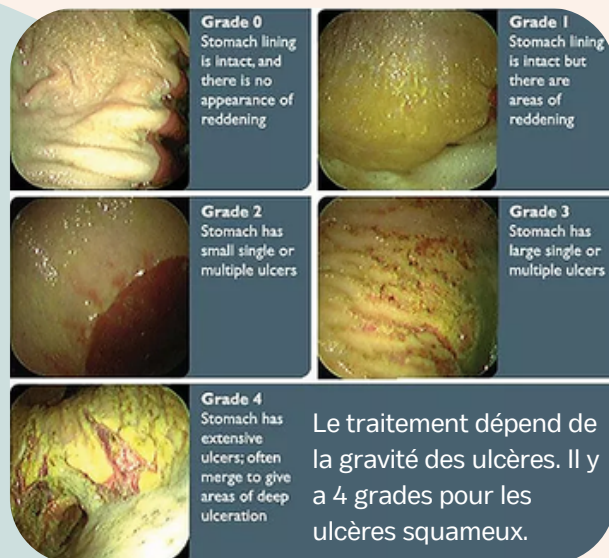
## Médicaments

Il y a trois médicaments gastriques:

- oméprazole: 1 fois par jour
- sucralfate: 2 fois par jour
- misoprostol: 2 fois par jour

Les ulcères ESGD guérissent bien avec l'oméprazole. Par contre les EGGD sont plus difficiles. Pour cela, on doit donner de l'oméprazole ET du sucralfate.

**C'est pourquoi une gastroscopie est nécessaire pour savoir quels médicaments donner dès le début. Afin de raccourcir le temps de traitement et du coup les frais.**



# Brochure gastroscopie

# Gastroskopie

## Qu'est-ce une gastroskopie?

Avec une longue câble avec une caméra nous allons regarder la muqueuse de l'estomac. Ainsi nous voyons tout de suite son état et pouvons améliorer la prise en charge.

## Comment on fait?

Le cheval est mis à jeun 16 heures à l'avance. En général, on met un panier vers 16h l'après-midi et on coupe l'eau au soir. Puis le lendemain matin, on va faire l'examen gastrosopique.

L'estomac doit absolument être vide pour pouvoir contrôler toute la paroi de l'estomac.

Le jour même, votre cheval est sédaté pour pouvoir travailler au calme. On rentre le gastroscope et on regarde l'intérieur de l'estomac, oesophage et le début des intestins grêles. Quand on a fini, le cheval ne peut pas manger pendant 2 heures à cause de la sédation. L'eau peut être réouverte tout de suite. Après ça le cheval peut manger comme il a l'habitude.

# Problèmes d'estomac

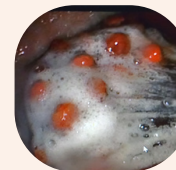
## Ulcères

L'estomac est très susceptible de présenter des ulcères. L'acidité peut causer des ulcères dans la partie de la muqueuse squameuse (ESGD), mais aussi dans le pylore (sortie de l'estomac/ EGGD).

Prévalence dans les chevaux loisirs (ECEIM consensus statement)	
ESGD	37-59%
EGGD	54%

ESGD = Equine Squamous Gastric Disease  
EGGD = Equine Glandular Gastric Disease

## Présences des larves gastrophile

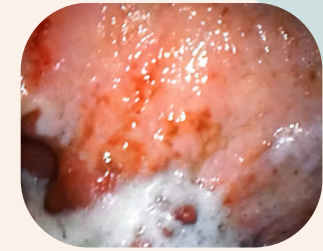


## Impaction d'estomac

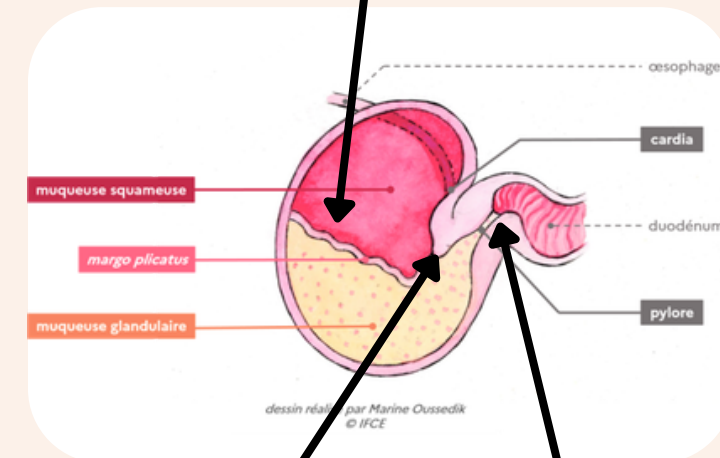
## Oesophage: diverticule, méga-oesophage

## Biopsies du duodénum

# Anatomie



ESGD



ESGD

EGGD

